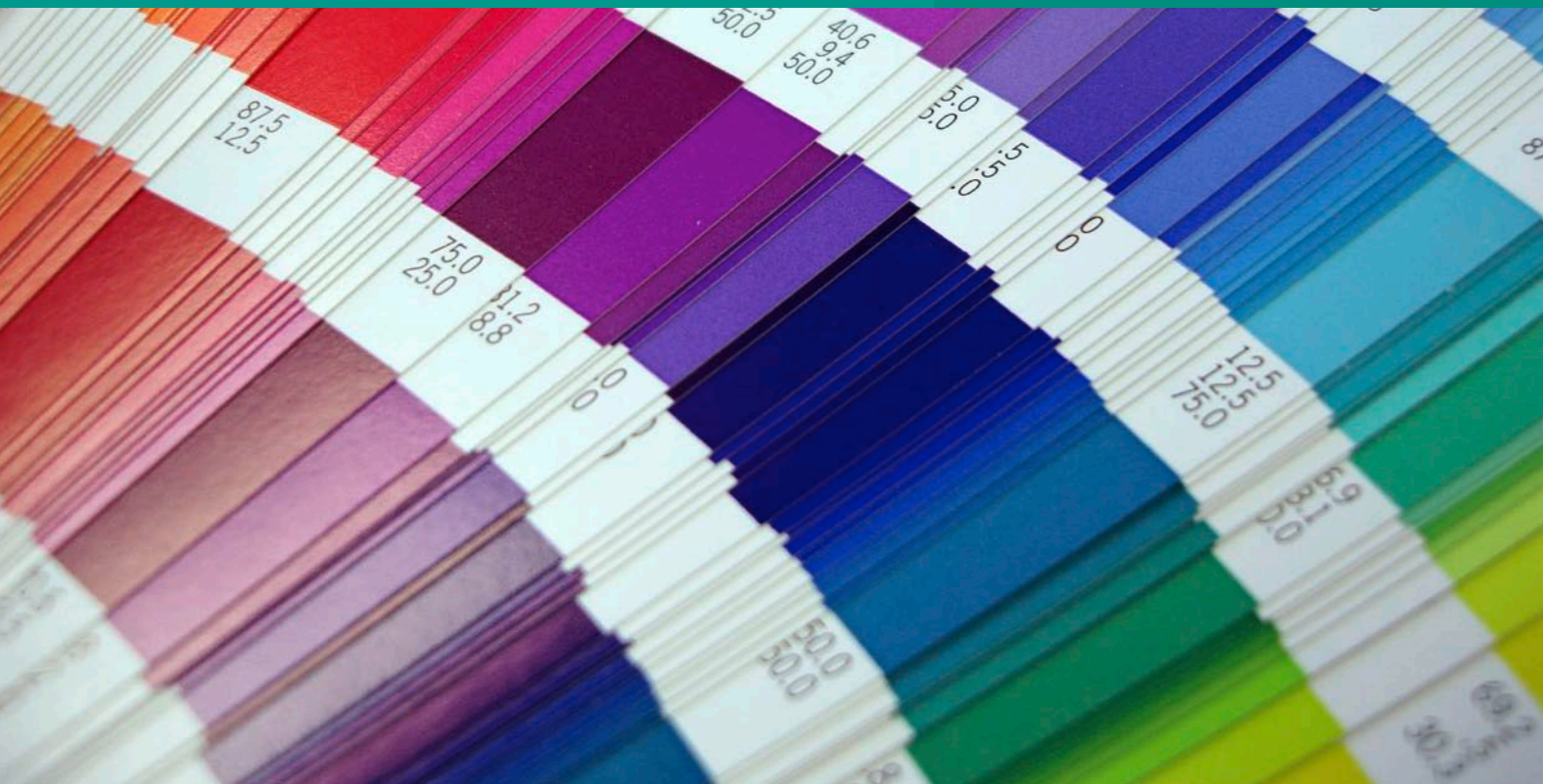





MORLOCK

Farben | Colours | Couleurs



 deutsche Sprache
  english language
  langue française



Hinweis | Notice | Indication

Farbtöne können je nach Farbsorte und Druckparameter von der Farbkarte abweichen.

The colour shades can differ from ink chart according to the ink type and parameters used.

Les couleurs des encres peuvent varier par rapport au tableau selon les paramètres et les types d'encre utilisés.







ITW MORLOCK GmbH
Tampondruck-Systeme

Lise-Meitner-Straße 9
D-72280 Dornstetten

fon +49 (7443) 285-0
fax +49 (7443) 285-299

info@morlock.de
www.morlock.de



	3.13 Basisgelb base yellow jaune de base
	3.16 Basisgelb dunkel base dark yellow jaune foncé de base
	3.28 Basisorange base orange orange de base
	3.31 Basisrot base red rouge de base
	3.33 Basisrot dunkel base dark red rouge foncé de base
	3.42 Basispink base pink rose de base
	3.48 Basisviolett base violet violet de base
	3.53 Basisblau base blue bleu de base
	3.61 Basisgrün base green vert de base
	3.99 Basisschwarz base black noir de base
	3.01 Basisweiß base white blanc de base
	3.00 Überzugslack transparent paste vernis

Hinweis: Das vorliegende Bildschirm-pdf ist nicht farbverbindlich. Um eine korrekte Darstellung zu erhalten, fordern Sie bei uns die originale MORLOCK-Farbkarte an.

Basisfarben

Das MORLOCK-Grundfarben-Mischsystem besteht aus 12 Basis-Farbtönen und kann zur Erstellung einer breiten Farbtonpalette eingesetzt werden. Hierfür sind praxisgeprüfte Mischrezepturen (Morlock Mix) gemäß gängiger Farbtonvorlagen in Anlehnung an Pantone®, HKS, RAL, NCS etc. erhältlich. Sie können somit in Eigenfertigung Farben selbst mischen.

In unserer modernen Farbmetrik fertigt unser geschultes Personal jeden reproduzierbaren Farbton nach ihren Wünschen und Angaben.

Base colours

The MORLOCK basic colour mixing system comprises 12 basic colour shades and it can be used for creating a wide palette of colour shades. Practically tested mixing formulations (Morlock Mix) as per prevailing colour shade templates are available as per Pantone®, HKS, RAL, NCS, etc. You can thus mix your own inks.

Our trained personnel create every reproducible colour shade as per your requirements and specifications in our modern colour metric.

Couleurs de base

Le système de mélange des couleurs de base MORLOCK se compose de 12 teintes de base et peut servir à fabriquer une large palette de nuances de couleurs. Des recettes de mélange (MORLOCK Mix) éprouvées dans la pratique sont disponibles dans les standards courants Pantone®, HKS, RAL, NCS etc.. Vous pouvez ainsi mélanger les couleurs vous-mêmes.

Avec notre métrique des couleurs moderne, notre personnel formé fabrique chaque nuance de couleur reproductible selon vos souhaits et indications.

Standardfarben

Als gängige Auswahl von fertigen Farbtonen bieten wir Ihnen eine breite Palette an MORLOCK Standardfarben an.

Standard colours

As common range of mixed colour shades we offer you a wide palette of MORLOCK standard inks.

Couleurs standard

Encres de couleurs, ITW MORLOCK vous propose une large gamme de coloris standard. Nous pouvons également développer toute couleur spéciale réalisée à partir d'un échantillon ou d'une référence Pantone, RAL ou HKS.

Normfarben der Euroskala **Trichromatic Process Colours** **Procédé trichromie Européen**

- 1.50** Cyan | cyan | cyan
- 1.30** Magenta | magenta | magenta
- 1.10** Gelb | yellow | jaune
- 1.99** Schwarz | black | noir

	1.12 Standardgelb standard yellow jaune standard		1.49 Dunkelviolett deep violet violet foncé
	1.15 Chromgelb chrome yellow jaune chrome		1.59 Preußischblau Prussian blue blue Prusse
	1.20 Standardorange standard orange orange standard		1.65 Kobaltgrün cobalt green vert cobalt
	1.19 Neapelgelb Naples yellow jaune de Naples		1.62 Standardgrün standard green vert standard
	1.29 Kadmiorange cadmium orange cadmium orange		1.69 Tannengrün fir green vert sapin
	1.32 Zinnberrot vermillion red rouge vermillon		1.87 Umbrabraun umber maron terre
	1.33 Standardrot standard red rouge standard		1.88 Tiefbraun deep brown brun foncé
	1.35 Karminrot carmine red rouge carmin		1.99 Standardschwarz standard black noir standard
	1.41 Pink pink rose		1.00 Standardweiß standard white blanc standard
	1.51 Wasserblau water blue bleu d'eau		2.01 Platin-Ton Platinum Platine
	1.54 Königsblau royal blue bleu royal		2.15 Goldgelb-Ton Yellow-Gold Or jaune
	1.55 Standardblau standard blue bleu standard		2.35 Rotgold-Ton Red-Gold Or cuivre
	1.57 Dunkelblau dark blue bleu foncé		